



ZIKA / ACTUALITE Martinique



Dr Alice MONTHIEUX
Gynécologie obstétrique
MFME
CHU Martinique

Dr Bruno SCHAUB
Gynécologie obstétrique
Coordonnateur CPDP Martinique
MFME
CHU Martinique

Corinne PLAVONIL
Sage femme échographiste
CPDP MFME
CHU Martinique

Epidémiologie Martinique



œ Epidémie du 20 Janvier au 13 Octobre 2016

œ 555 femmes enceintes infectées (PE ARS 10 nov. 2016)

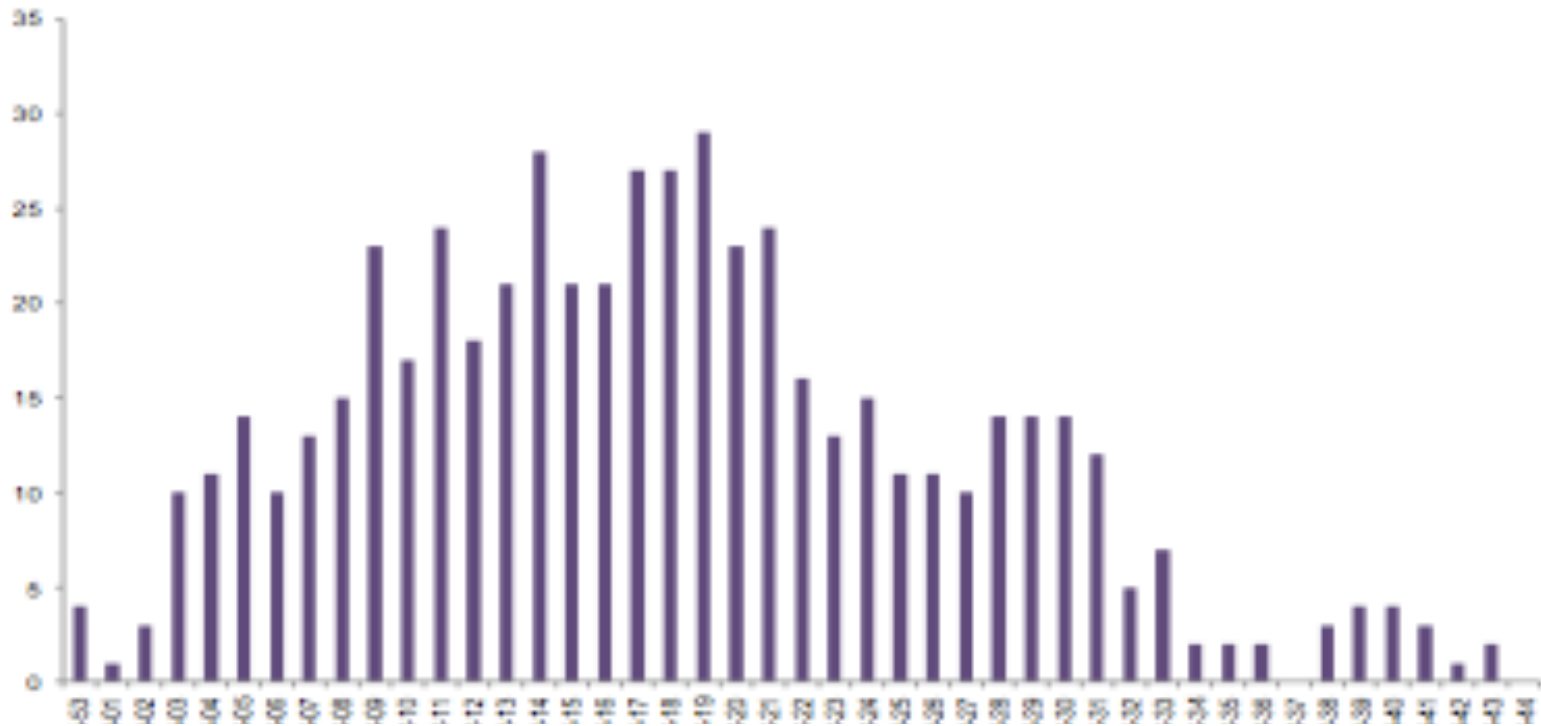
œ Diagnostique de ville / urgences MFME

œ Participation étude Zika DFA FE

Evolution cas évocateurs



pregnant women with Zika virus., Martinique, December 2015 to November 2016



PEC femmes enceintes



1 DIAGNOSTIC

- PCR (patientes symptomatiques)
- Sérologie (sympt >10 j) ou séro systématique M9



2 SUIVI

- Échographies 12 /22 /32 SA
- Echo « zika » 18 / 26 / 36 SA



3 ORIENTATION

- Signe d'appel CPDP
- RAS suivi normal

FEMMES ZIKA + sans signe d'appel écho



1. ACCOUCHEMENT

- Dans la maternité souhaitée
- PCR sang cordon, placenta
- PCR urine, sang , sérologie BB

2. SUIVI BB

- Information par le pédiatre à la naissance
- Suivi pédiatrique pour tous
- Proposition ZIKA DFA BB si accouchement MFME

FEMMES ZIKA + avec signe d'appel écho



- ∞ **Adressée au CPDP**
- ∞ **PCR maternelle, contrôle virémie**
- ∞ **Discussion amniocentèse**
- ∞ **PCR liquide / sang fœtal / placenta**
- ∞ **Discussion avec parents / Souhait IMG**


Prévalence Martinique (REMALAN)

PREVALENCE MICROCEPHALIE DE 2009 à 2014 EN MARTINIQUE

| | Anomaly Subgroup | LB (n) | FD (n) | TOPFA (n) | LB+FD+TOPFA (n) | LB+FD+TOPFA (rate) |
|-----------|------------------|--------|--------|-----------|-----------------|--------------------|
| 2009 | Microcephaly | 0 | 0 | 0 | 0 | 0,00 |
| 2010 | Microcephaly | 1 | 0 | 0 | 1 | 2,02 |
| 2011 | Microcephaly | 0 | 0 | 1 | 1 | 2,21 |
| 2012 | Microcephaly | 0 | 0 | 0 | 0 | 0,00 |
| 2013 | Microcephaly | 3 | 0 | 0 | 3 | 7,17 |
| 2014 | Microcephaly | 1 | 0 | 1 | 2 | 4,53 |
| 2009-2014 | Microcephaly | 5 | 0 | 2 | 7 | 2,52 |

EPIDEMIOLOGIE ANOMALIES ECHO

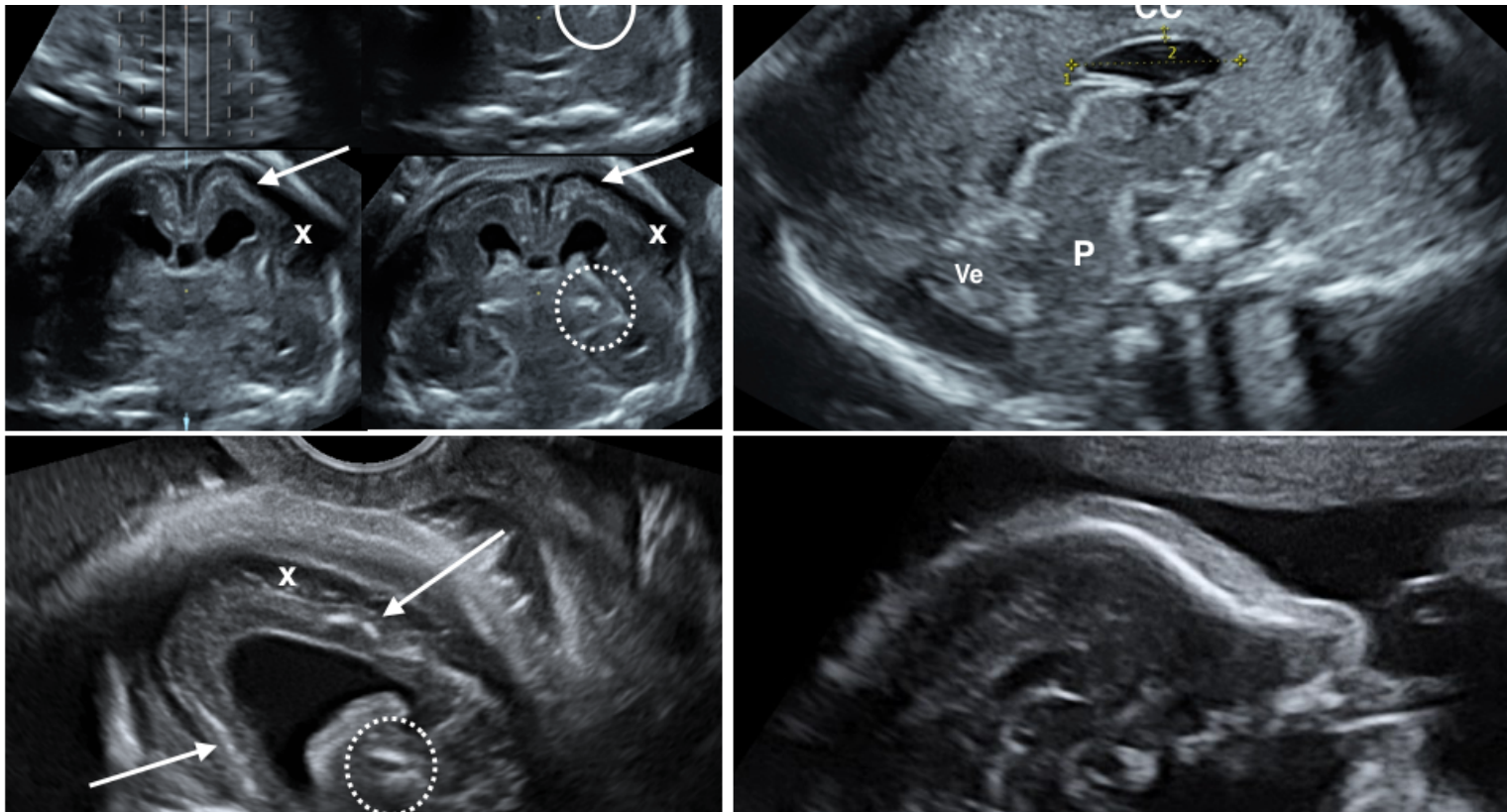


- ❧ 14 anomalies cérébrales
 - ❧ 11 IMG dont 9 étiquetées zika
 - ❧ 1 **NAISSANCE A TERME ZIKA**
 - ❧ 3 naissances à terme avec correction anomalie échographique
- 

Infections <12 SA

- ❧ Découverte anomalies à 22 SA / Echo 18 SA normale
- ❧ Echo : PC < 3^e p, RCIU, dilatation ventriculaires, calcifications, anomalies du corps calleux
- ❧ Zika + : placenta, liquide amniotique, sang fœtal...
- ❧ Anomalies confirmées en post natal

Imagerie cérébrale infection ZIKV

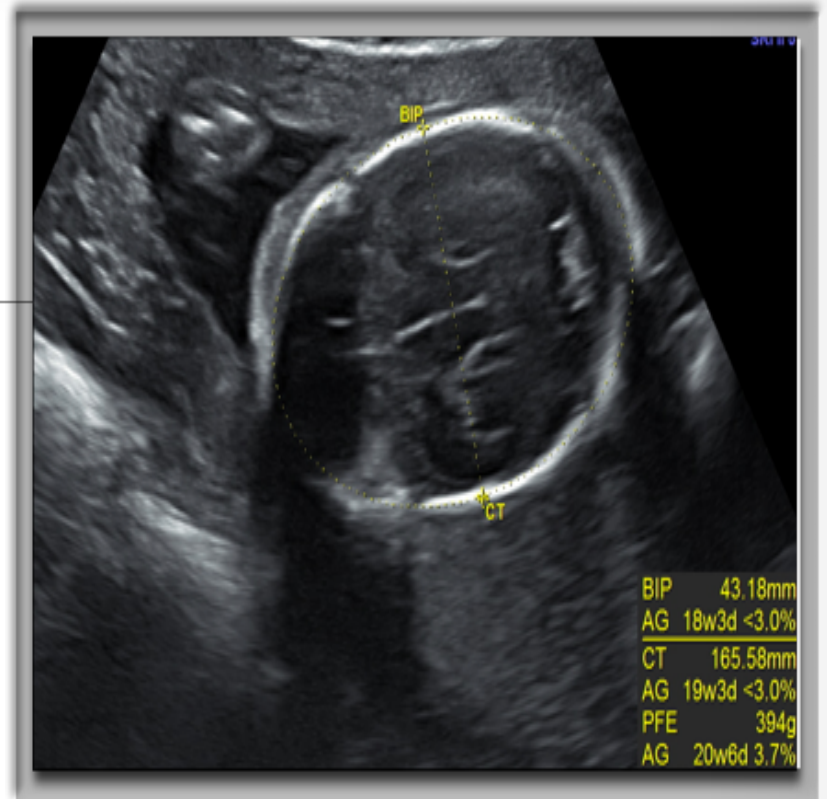


Microcephalie



- ❑ Pas systématique si on prend la définition stricte < 3^{ème} percentile en anténatal et > - 3 DS
- ❑ Tardive
- ❑ Aspect de front fuyant





Ventriculomégalie



Anomalie du corps calleux



- Corps calleux fin et court,
- Destruction au fil du temps
- Artère péri-calleuse normale



Calcifications



MERCI DE VOTRE ATTENTION